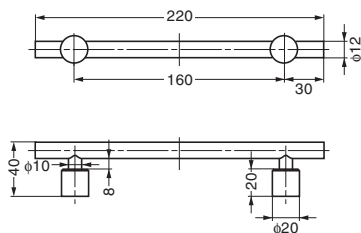


本カタログに掲載している製品内容は、部品としての品質範囲です。この部品を使用した最終製品の機能・性能・安全を保証するものではありません。

UV接着用ハンドル 55-002-41

NEW 200A SUS 強化ガラス



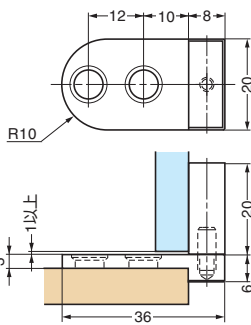
■特長
UV接着用のハンドルです。
UV接着方法についてはP.48をご覧ください。

注文コード	品番	材料	仕上
100-028-488	55-002-41	ステンレス鋼	サテン仕上

輸入品のため、製品改良などにより予告なく寸法や材料の仕様変更を行う場合があります。念のため、現品にてご確認ください。

UV接着用ピボットヒンジ 55-002-82 インセット扉用

NEW 200A L=R 取説 SUS 強化ガラス ねじ付



■特長
UV接着用のピボットヒンジです。
UV接着方法についてはP.48をご覧ください。

■注意
●本品は天板取付用と地板取付用の2ヶ(1セット)単位での販売です。
●戸当りを必ず取付けてください。
●付属ねじ以外は使用しないでください。

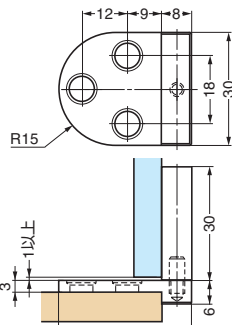
■付属品
十字穴付き特殊ねじ6×13

注文コード	品番	材料	仕上	適応ガラス厚	適応最大幅	耐荷重N	耐荷重kgf
170-028-491	55-002-82	ステンレス鋼	サテン仕上	8以下	幅450×高さ600	98N/1セット	10kgf/1セット

輸入品のため、製品改良などにより予告なく寸法や材料の仕様変更を行う場合があります。念のため、現品にてご確認ください。

UV接着用ピボットヒンジ 55-002-84 インセット扉用

NEW 200A L=R 取説 SUS 強化ガラス ねじ付



■特長
UV接着用のピボットヒンジです。
UV接着方法についてはP.48をご覧ください。

■注意
●本品は天板取付用と地板取付用の2ヶ(1セット)単位での販売です。
●戸当りを必ず取付けてください。
●付属ねじ以外は使用しないでください。

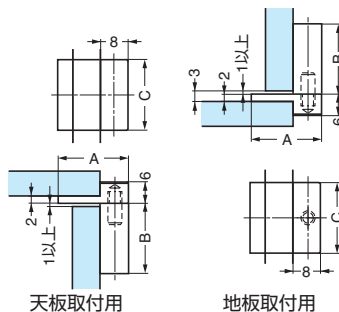
■付属品
十字穴付き特殊ねじ6×13

注文コード	品番	材料	仕上	適応ガラス厚	適応最大幅	耐荷重N	耐荷重kgf
170-028-492	55-002-84	ステンレス鋼	サテン仕上	8以下	幅500×高さ700	196N/1セット	20kgf/1セット

輸入品のため、製品改良などにより予告なく寸法や材料の仕様変更を行う場合があります。念のため、現品にてご確認ください。

UV接着用ピボットヒンジ 55-002-81、55-002-83 インセット扉用

NEW 200A L=R 取説 SUS 強化ガラス



■特長
UV接着用のピボットヒンジです。
UV接着方法についてはP.48をご覧ください。

■注意
●本品は天板取付用と地板取付用の2ヶ(1セット)単位での販売です。
●戸当りを必ず取付けてください。

注文コード	品番	A	B	C	材料	仕上	適応ガラス厚	適応最大幅	耐荷重N	耐荷重kgf
170-028-489	55-002-81	20	20	20	ステンレス鋼	サテン仕上	8以下	幅450×高さ600	98N/1セット	10kgf/1セット
170-028-490	55-002-83	30	30	30	ステンレス鋼	サテン仕上	8以下	幅500×高さ700	196N/1セット	20kgf/1セット

輸入品のため、製品改良などにより予告なく寸法や材料の仕様変更を行う場合があります。念のため、現品にてご確認ください。