

本カタログに掲載している製品内容は、部品としての品質範囲です。この部品を使用した最終製品の機能・性能・安全を保証するものではありません。

## 欄間・サイドパネル用ピボット金具 M1050型 吊元側

NEW 200A 取説 強化ガラス



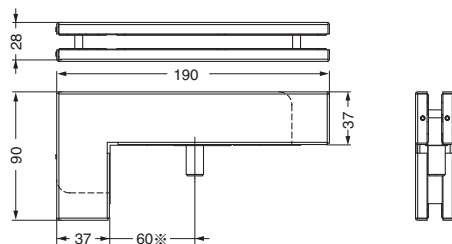
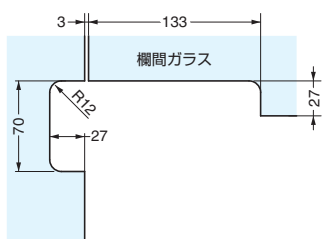
### ■特長

- 欄間ガラスと固定ガラスに取り付けて、上部コーナー金具M1020 (P.93)、またはM100E20型 (P.37-R4) と組み合わせて使用します。
- クロムめっき仕上が新しく加わりました。

### ■注意

- ※印寸法は60mmにして使用してください。
- シャワーブースなどの水回りでは使用できません。

### ■ガラス加工図



注文コード	品番	材料	仕上	ガラス厚	1箱
170-029-391	M1050-14-10	本体：アルミニウム合金、カバー材：ステンレス鋼	カバー材：鏡面仕上	10	1ヶ
170-029-392	M1050-14-12	本体：アルミニウム合金、カバー材：ステンレス鋼	カバー材：鏡面仕上	12	1ヶ
170-021-864	M1050-10	本体：アルミニウム合金、カバー材：ステンレス鋼	カバー材：サテン仕上	10	1ヶ
170-021-865	M1050-12	本体：アルミニウム合金、カバー材：ステンレス鋼	カバー材：サテン仕上	12	1ヶ

輸入品のため、製品改良などにより予告なく寸法や材料の仕様変更を行う場合があります。念のため、現品にてご確認ください。

## 欄間・サイドパネル用戸当り M1060型 戸先側

NEW 200A 取説 強化ガラス



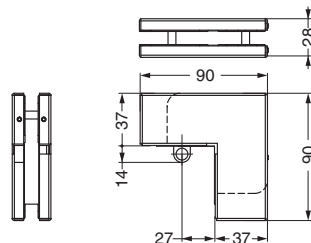
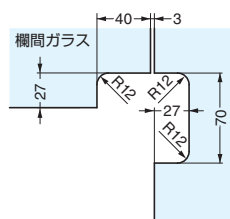
### ■特長

- 欄間ガラスと固定ガラスに取り付けて使用します。
- クロムめっき仕上が新しく加わりました。

### ■注意

- シャワーブースなどの水回りでは使用できません。

### ■ガラス加工図



注文コード	品番	材料	仕上	ガラス厚	1箱
170-029-393	M1060-14-10	本体：アルミニウム合金、カバー材：ステンレス鋼	カバー材：鏡面仕上	10	1ヶ
170-029-394	M1060-14-12	本体：アルミニウム合金、カバー材：ステンレス鋼	カバー材：鏡面仕上	12	1ヶ
170-021-866	M1060-10	本体：アルミニウム合金、カバー材：ステンレス鋼	カバー材：サテン仕上	10	1ヶ
170-021-867	M1060-12	本体：アルミニウム合金、カバー材：ステンレス鋼	カバー材：サテン仕上	12	1ヶ

輸入品のため、製品改良などにより予告なく寸法や材料の仕様変更を行う場合があります。念のため、現品にてご確認ください。

【環境対応マークの見方】

このマークの製品はRoHS指令に対応しています。



ホームページアドレス <http://www.sugatsune.co.jp/>  
No.200A-3カタログ