

本カタログに掲載している製品内容は、部品としての品質範囲です。この部品を使用した最終製品の機能・性能・安全を保証するものではありません。

LAMP. ステンレス鋼製 屑入投入口 AD-DH型 フタ付



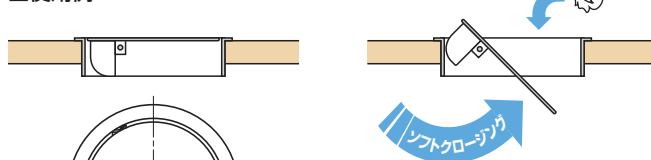
■特長

- フタはダンパー付きでゆっくり閉まり安全です。
- ステンレス鋼製でサビに強く、水回りでもご使用いただけます。
- 従来品より小型のAD-DH011が新しく加わりました。
- フタの軸を中心からずらしているため、広い開口を実現しています。
- 重り付きのため、使用後はフタが水平な状態に戻ります。
- 使用温度：0℃～40℃

■注意

使用温度によりフタの閉まる速度が異なります。氷点下で保管していた場合は、製品を0℃以上の室内に数時間放置してから使用してください。

■使用例

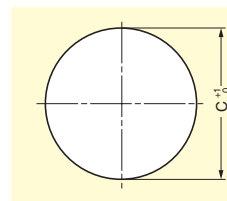
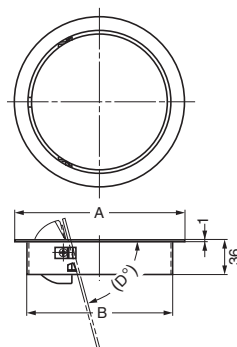


■取付例



動画をご覧ください

■取付加工図



注文コード	品番	材料	仕上	A	B	C	D	1箱	1カートン
210-029-219	※AD-DH011-HL	ステンレス鋼 (SUS304)	ヘアライン仕上	136	106	107	87	1ヶ	10ヶ
210-022-107	AD-DH017-HL	ステンレス鋼 (SUS304)	ヘアライン仕上	170	146	147	75	1ヶ	10ヶ

*印は2015年3月発売予定です。

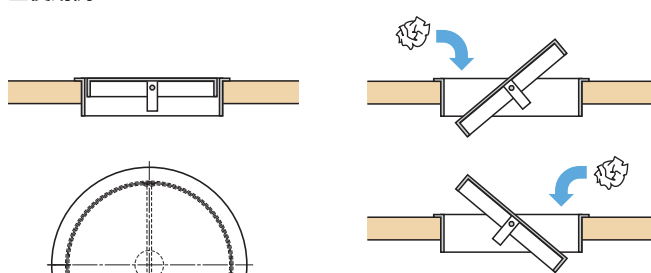
LAMP. ステンレス鋼製 屑入投入口 AD-DH015 フタ付



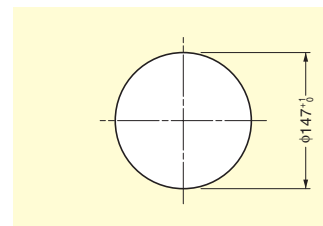
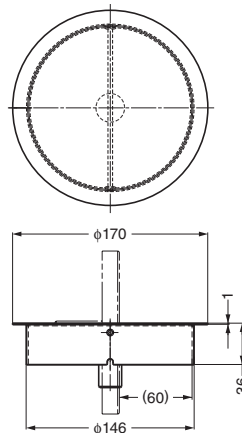
■特長

- フタは、中心回転なので両側から屑の投入ができます。
- ステンレス鋼製でサビに強く、水回りでもご利用いただけます。
- 重り付きのため、使用後はフタが水平な状態に戻ります。

■使用例



■取付加工図



注文コード	品番	材料	仕上	1箱	1カートン
210-170-079	AD-DH015	ステンレス鋼 (SUS304)	ヘアライン仕上	1ヶ	10ヶ