

本カタログに掲載している製品内容は、部品としての品質範囲です。この部品を使用した最終製品の機能・性能・安全を保証するものではありません。

配線孔キャップ PC2000Z180型



■使用例

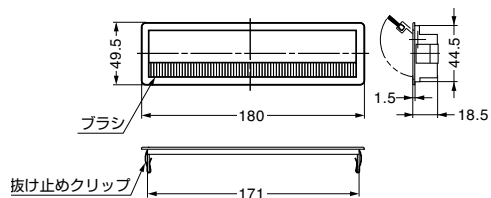


■特長

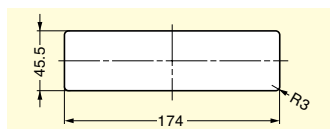
高級感あるデザインの配線孔です。ブラシ付きのフタが大きく開くため配線しやすくなっています。

■注意

上から押し込むようにして取り付けてください。



■取付加工図



注文コード	品番	材料	仕上	質量	1箱
210-017-709	PC2000Z180EZ002	亜鉛合金(ZDC)	マットシルバー	100g	15ヶ
210-017-708	PC2000Z180EN028	亜鉛合金(ZDC)	ブラック	100g	15ヶ

輸入品のため、製品改良などにより予告なく寸法や材料の仕様変更を行う場合があります。念のため、現品にてご確認ください。

配線孔キャップ PC2000Z78型



■使用例

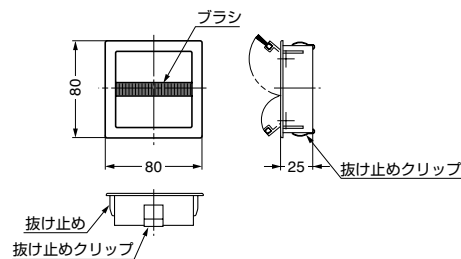


■特長

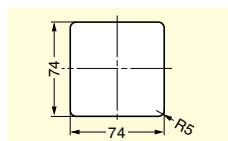
高級感あるデザインの配線孔です。ブラシ付きのフタが大きく開くため配線しやすくなっています。

■注意

上から押し込むようにして取り付けてください。



■取付加工図



注文コード	品番	材料	仕上	質量	1箱
210-017-707	PC2000Z78EZ002	亜鉛合金(ZDC)	マットシルバー	122g	12ヶ
210-017-706	PC2000Z78EN028	亜鉛合金(ZDC)	ブラック	122g	12ヶ

輸入品のため、製品改良などにより予告なく寸法や材料の仕様変更を行う場合があります。念のため、現品にてご確認ください。