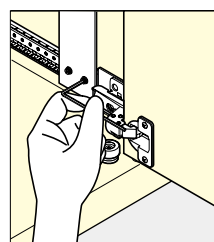
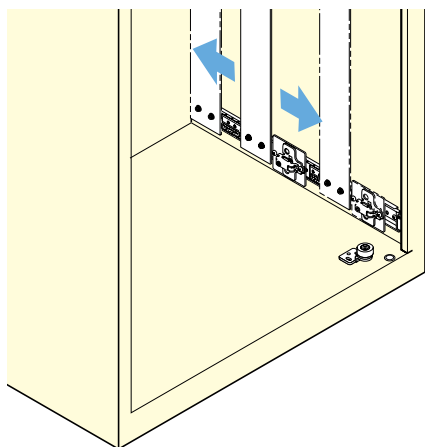


本カタログに掲載している製品内容は、部品としての品質範囲です。この部品を使用した最終製品の機能・性能・安全を保証するものではありません。

## ■連動板の取り付け

レールのインナーレールに連動板を仮止めします。この時、連動板を前後に必ず動かしてください。滑らかに動くことを確認し、増し締めします。

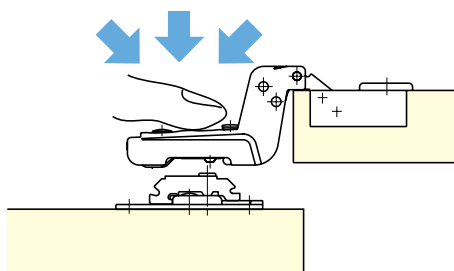


扉が垂れ下がっている（動きが悪い）場合は、連動板のねじを緩めて扉を持ち上げぎみにし、再度ねじを締め込んでください。

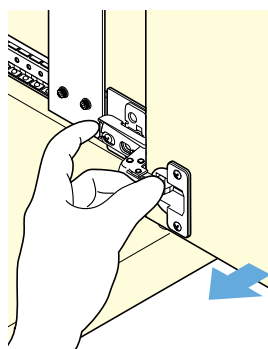
## ■扉の吊り込み

扉を吊り込む際は、レール上にある丁番座金に前を引っ掛け後ろ方向に押し込みます。

どの方向からでもOK



取り外す際には、丁番本体の後端部のレバーを押しながら手前に引きます。



## ■扉調整

扉の吊り込み後に扉の傾きなどが発生した際に調整します。

扉の前後調節を行う際は、①前後調節ねじを緩め調節します。  
扉の上下調節を行う際は、②上下調節ねじを緩め調節します。  
扉の左右調節を行う際は、③左右調節ねじをまわし調節します。

