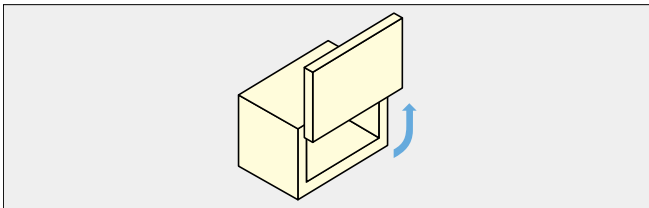


本カタログに掲載している製品内容は、部品としての品質範囲です。この部品を使用した最終製品の機能・性能・安全を保証するものではありません。

## ラフ印 スイングリフトアップ 重量扉用 SLUH型

フリーストップ PAT

受注対応品



### ■特長

- オリジナルメカニズム《ラフコン》の働きにより、扉の開く動作をソフト&スムーズにコントロールします。
- 全閉時、全開時に扉を保持します。扉を手前に引くとソフトに開き始め、途中から全開位置までの任意の位置で扉を保持できます（フリーストップ）。
- SLUN-N型（P.30）より重い扉に対応します。
- 20mmのアルミ枠に対応した取付座金を別売でご用意しています。
- 開き動作の後半がフリーストップのため、扉の開き量を任意に調整できます。
- 丁番は不要です。本ユニットだけで動作します。

### ■注意

- キャビネットおよび扉の設計の際、本製品の取付位置は指定寸法、水平、垂直度を必ず守ってください。
- ユニット本体1セットにつき、別売の連動バーが1本、取付座金が1セット必要です。
- 扉には必ずハンドル（別売）を取り付けてください。扉を開けやすくするため、扉の取付座金中央より上に取り付けることをおすすめします。
- 軸トルクは扉、ハンドルなどのトルクを合算してお求めください。

### ■別売品

- 連動バー SLUB 型
- 取付座金 SLUH-SZ、SLUH-AZ（左ページ）

### ■付属品

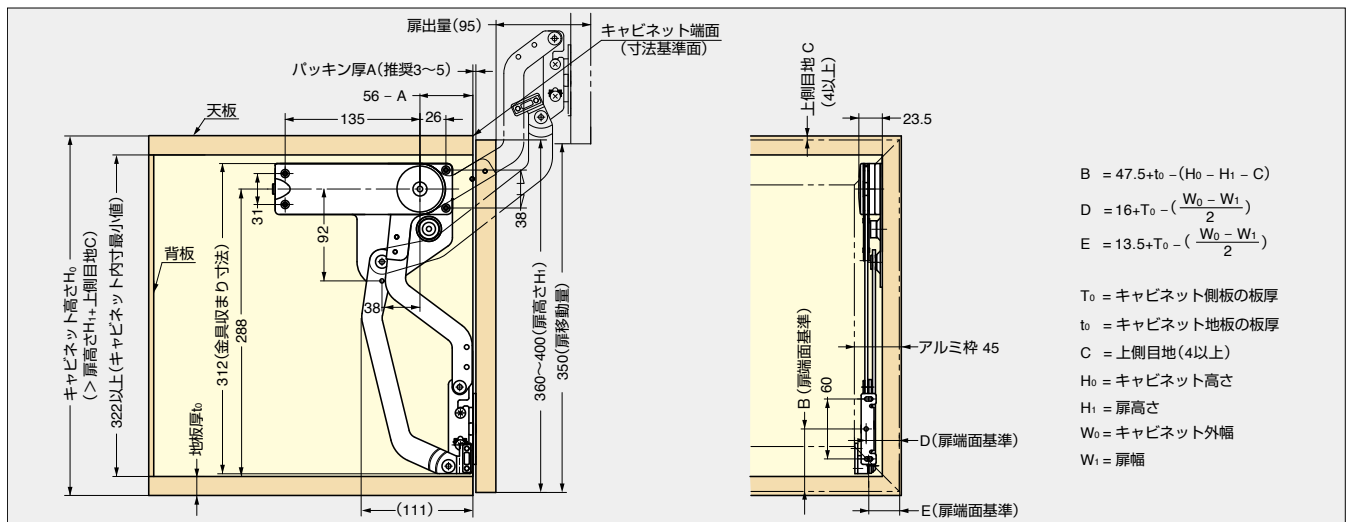
十字穴付バインドタッピンねじ3.5×15

動画をご覧ください



### ■取付例 <幅45mm以上のアルミ枠扉、または木製ムク扉仕様>

※本図はバックイン付扉仕様の寸法です。バックインを使用しない場合は、ユニットの取付位置をバックイン厚分、背板側にずらしてください。

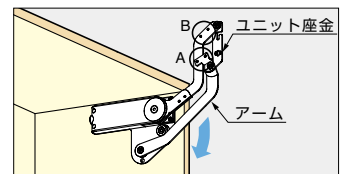


■本体（左右各1本/1セット）※数値は扉1枚あたりの値です。

注文コード	品番	主材料	仕上/色	キャビネット幅	扉高さ	扉質量	扉開閉ストローク	1箱
180-109-595	SLUH-2	ABS樹脂、鋼	ニッケルめっき/ライトグレー	600または900	360~400	3.5~4.5kg	350	5セット
180-109-596	SLUH-3	ABS樹脂、鋼	ニッケルめっき/ライトグレー	600または900	360~400	4.5~6.0kg	350	5セット
180-109-598	SLUH-5	ABS樹脂、鋼	ニッケルめっき/ライトグレー	600または900	360~400	7.0~8.0kg	350	5セット

### ■別売品 連動バー（付属品：十字穴付トラスタッピンねじ4.5×12）

注文コード	品番	仕様	キャビネット幅600mm用/キャビネット幅900mm用	
			連動バーの長さ※ <sup>1</sup>	
180-100-214	☆SLUB-515	幅20mmまたは45mmのアルミ枠扉	515	—
G 180-120-287	SLUB-535	木製ムク扉	535	—
180-100-215	☆SLUB-815	幅20mmまたは45mmのアルミ枠扉	—	815
G 180-120-288	SLUB-835	木製ムク扉	—	835



☆印は受注対応品です。

※<sup>1</sup> 連動バーの長さはキャビネットの側板厚が15mmの場合です。

側板厚が15mm以上の場合は、右の式(※<sup>2</sup>)に従って連動バーを切断加工してください。

基本的にアームのA部にのみ連動バーを取り付けますが、より剛性を必要とする場合は、連動バーをアームのB部に(※<sup>2</sup>)に1本追加、取り付けてください。

※<sup>2</sup> B部に連動バーを取り付ける場合、長さが異なります。

A部分の場合 連動バーの長さ = キャビネット内幅 - 55  
B部分の場合 連動バーの長さ = キャビネット内幅 - 35

### ■別売品 取付座金（2ヶ/1セット）

注文コード	品番	仕様	主材料	仕上	質量	1箱
180-109-599	SLUH-SZ	幅45mm以上のアルミ枠扉、または木製ムク扉	鋼	ニッケルめっき	29g	100セット
180-109-600	SLUH-AZ	幅20mmのアルミ枠扉	鋼	ニッケルめっき	33g	100セット

※詳細は左ページをご覧ください。

【環境対応マークの見方】

G このマークの製品はRoHS指令に対応しています。



ホームページアドレス <http://www.sugatsune.co.jp/>  
No.200-2カタログ