

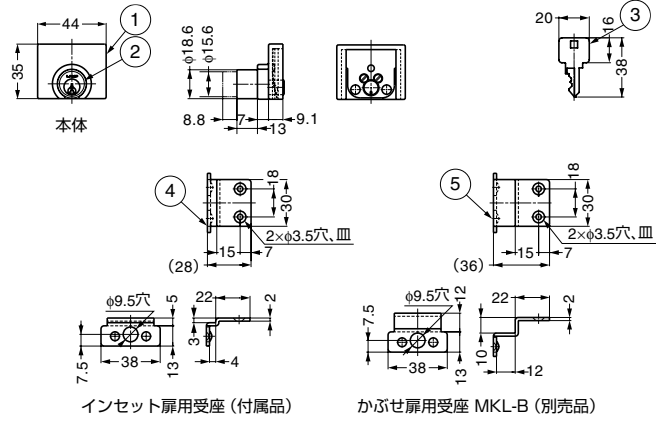
本カタログに掲載している製品内容は、部品としての品質範囲です。この部品を使用した最終製品の機能・性能・安全を保証するものではありません。

## ランプ印 ガラス錠 MKL-2100型 トータルロック2100シリーズ

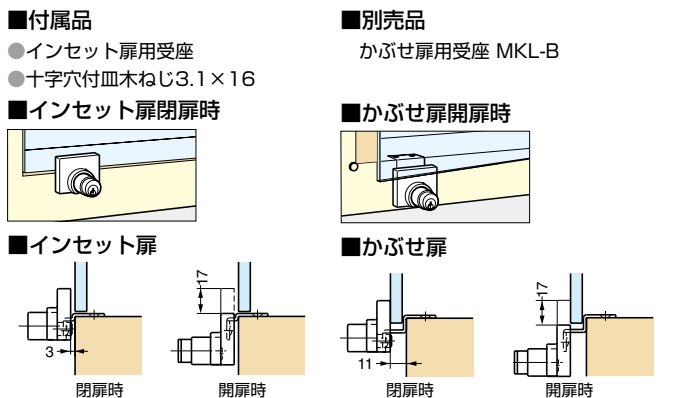


F 錠前

ガラス片開き扉用シリンダー錠



- 特長
  - ガラス加工がいらない、後付可能なガラス片開き扉用シリンダー錠です。
  - インセット扉仕様が標準です。かぶせ扉用受座 MKL-B (別売品) を使用することにより、かぶせ扉仕様にもなります。
  - キーは同番1種類です。別番は受注対応で、鍵違い数は最大12通り製作可能です。
  - トータルロック2100シリーズの中で同じキー番号をご指定いただくと、キーの共通使用ができます。シリーズラインナップはP.507をご覧ください。
- 注意
  - キー番号やその組み合わせのご指定は、仕様決定前に弊社営業担当者までご相談ください。
  - 取り外しはシリンダー部を持って行ってください。



No.	部品名	材料	仕上
①	取付プレート	亜鉛合金 (ZDC)	ニッケルめっき
②	ブッシュ錠2100B	亜鉛合金 (ZDC)	サチライトクロムめっき
③	キー	黄銅 (真鍮)	ニッケルめっき
④	インセット扉用受座	ステンレス鋼 (SUS304)	ガラ研磨
⑤	かぶせ扉用受座 (別売品)	ステンレス鋼 (SUS304)	ガラ研磨

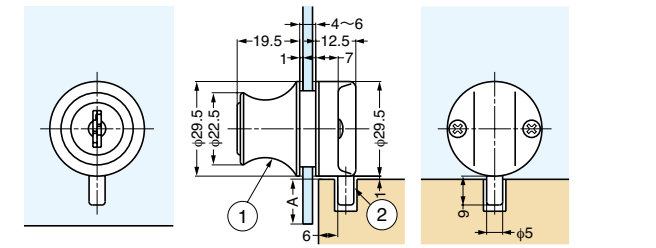
注文コード	品番	別番/同番	適応ガラス厚	質量	1箱	1カートン
150-069-709	MKL-2100-D	同番	5、6、8	125g	12ヶ	60ヶ

注文コード	品番	材料	仕上	1箱	1カートン
150-069-538	MKL-B	ステンレス鋼 (SUS304)	ガラ研磨	60ヶ	360ヶ

## ガラス錠 0689-503型 かぶせ扉用

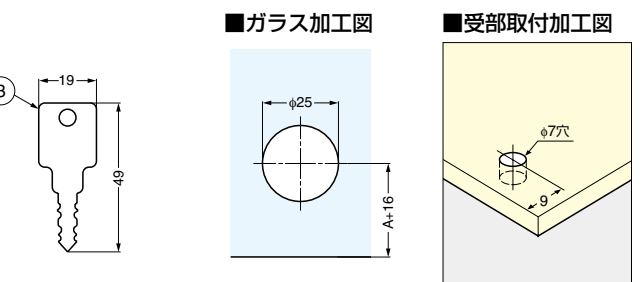


- 特長
  - かぶせタイプのガラス片開き扉用シリンダー錠です。
  - 鍵違い数は最大1,000通りです。
- 注意
  - キー番号やその組み合わせのご指定は、仕様決定前に弊社営業担当者までご相談ください。
- 付属品
  - パッキン



A寸法はお客様の仕様に合わせて設定してください。

No.	部品名	材料	仕上
①	本体	亜鉛合金 (ZDC)	サテッククロムめっき
②	デッドボルト	亜鉛合金 (ZDC)	ニッケルめっき
③	キー	鋼	ニッケルめっき



注文コード	品番	別番/同番	適応ガラス厚	質量	1カートン
150-069-478	0689-503-B	別番	4、5、6	103g	50ヶ
150-001-065	0689-503-D	同番	4、5、6	103g	50ヶ

マスターキー装置付は受注対応品のため、弊社営業担当者までお問い合わせください。  
輸入品のため、製品改良などにより予告なく寸法や材料の仕様変更を行う場合があります。念のため、現品にてご確認ください。

