

本カタログに掲載している製品内容は、部品としての品質範囲です。この部品を使用した最終製品の機能・性能・安全を保証するものではありません。

## 電子プッシュダイヤル錠 ダイジェスト



■取付例



■特長

- プッシュ入力式のダイヤル錠です。
  - キーが不要で、紛失の心配がありません。
  - オフィスなど、特定の方が利用するモード、店舗など不特定多数の方が利用するモードがあります。
  - 管理者が1つの番号を使い、複数のロックを解除できるマスターコード設定ができます。
  - 暗証番号は100万通りの登録ができます。
- 詳細は P.598 をご覧ください。

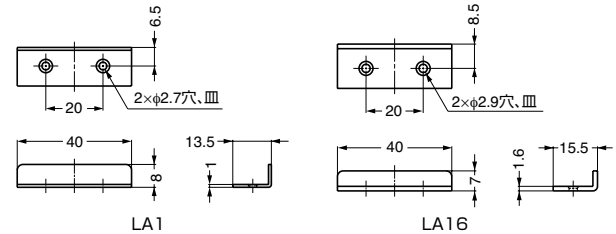
輸入品のため、製品改良などにより予告なく寸法や材料の仕様変更を行う場合があります。念のため、現品にてご確認ください。

## ランプ印 L型アンクル受座 面付錠用

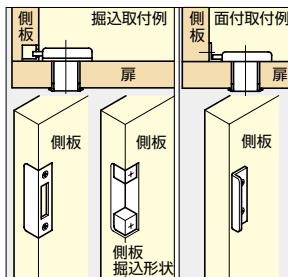


■特長

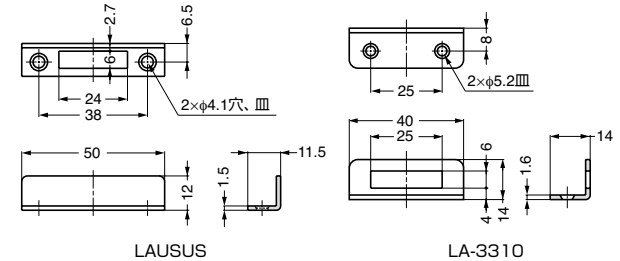
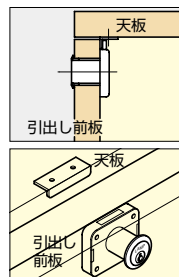
- 奥行の浅いデットボルトの面付錠用受座です。
- LA-3310は、面付シリンダー錠 3310型、3320型 (P.526、527) 用の両開き扉仕様の受座です。(LAUSUSと同じ使い方は不可)



■開き扉使用例

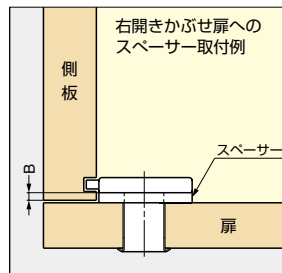


■引き出し使用例



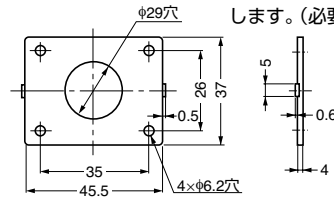
注文コード	品番	材料	仕上	質量	1箱
150-060-204	LA1	鋼	ニッケルめっき	6g	400ヶ
150-069-115	LA16	鋼	ニッケルめっき	9g	400ヶ
150-069-023	LAUSUS	ステンレス鋼 (SUS304)	サテン仕上	10g	250ヶ
150-060-669	LA-3310	鋼	ニッケルめっき	11g	100ヶ

## ランプ印 スペーサー TSSP型 面付錠用



■特長

- 扉の厚さとシリンダーの長さとの調整用に使用します。
- B寸法を多く取りたい場合に使用します。(必要に応じ重ねます。)



注文コード	品番	材料	色	厚さ	質量	1箱	1カートン
150-060-148	TSSP-W	ABS樹脂	ホワイト	4	14g	150ヶ	1,500ヶ
150-060-149	TSSP-B	ABS樹脂	ブラック	4	14g	150ヶ	1,500ヶ

【環境対応マークの見方】

このマークの製品はRoHS指令に対応しています。



ホームページアドレス <http://www.sugatsune.co.jp/>  
No.200-1カタログ