

本カタログに掲載している製品内容は、部品としての品質範囲です。この部品を使用した最終製品の機能・性能・安全を保証するものではありません。

ランプ印 面付シリンダー錠 2650型



■特長

- 外筒チェンジ式(下記)による、引出し、右開き扉兼用型です。
- 面付タイプなので、かぶせ扉などに適します。
- 鍵違い数は2650-16型で48通り、2650-22、2650-30型で各96通りです。
- 2650型全体の共通キー番号は48通りです。
- 面付シリンダー錠2620型の後継機種です。
- 受注対応で金色仕上もできます(2650-16型は除く)。

■注意

- キー番号やその組み合わせのご指定は、仕様決定前に弊社営業担当者までご相談ください。

■付属品

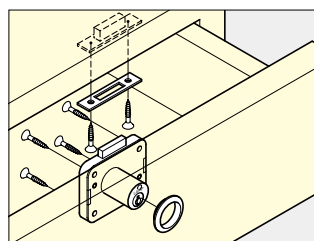
十字穴付皿木ねじ2.7×16、2.1×10

■別売品

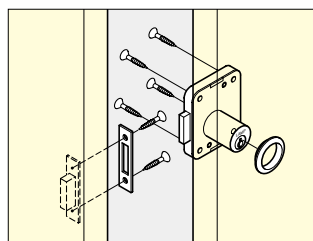
スペーサー TSSP型 (P.535)



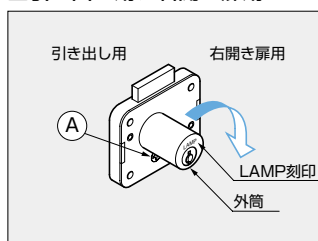
■引き出しへの取付例



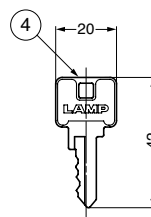
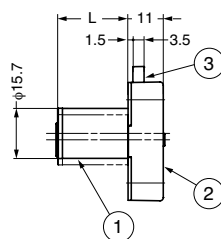
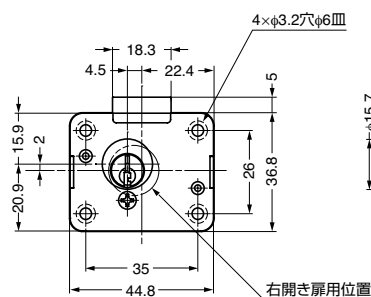
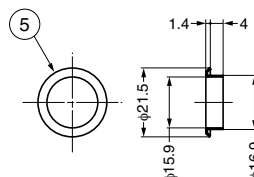
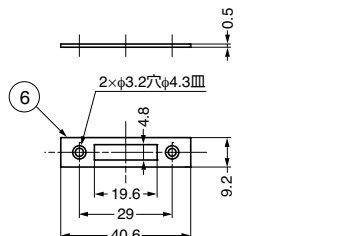
■右開き扉への取付例



■引き出し用、右開き扉用のチェンジ



- 左図(A)のねじを外し、外筒を90°回した後、元通りに締めてください。
- 外筒正面のLAMPの文字が起立するように取り付けてください。



No.	部品名	材料	仕上
①	シリンダー	亜鉛合金 (ZDC)	サチライトニッケルめっき
②	本体	亜鉛合金 (ZDC)	有色クロメート処理 (三価)
③	デッドボルト	亜鉛合金 (ZDC)	ニッケルめっき
④	キー	黄銅 (真鍮)	ニッケルめっき
⑤	リング	黄銅 (真鍮)	サチライトニッケルめっき
⑥	受座	黄銅 (真鍮)	-

■本体

注文コード	品番	別番/同番	シリンダー径	取付板厚	L	質量	1箱	1カートン
150-022-061	2650-16-DN-B	別番	φ 15.7	16	16	81.5g	12ヶ	240ヶ
150-001-218	2650-16-DN-D	同番	φ 15.7	16	16	81.5g	12ヶ	240ヶ
150-022-064	2650-22-DN-B	別番	φ 15.7	22	22	89.5g	12ヶ	240ヶ
150-001-219	2650-22-DN-D	同番	φ 15.7	22	22	89.5g	12ヶ	240ヶ
150-022-067	2650-30-DN-B	別番	φ 15.7	30	30	98 g	12ヶ	240ヶ
150-001-220	2650-30-DN-D	同番	φ 15.7	30	30	98 g	12ヶ	240ヶ