

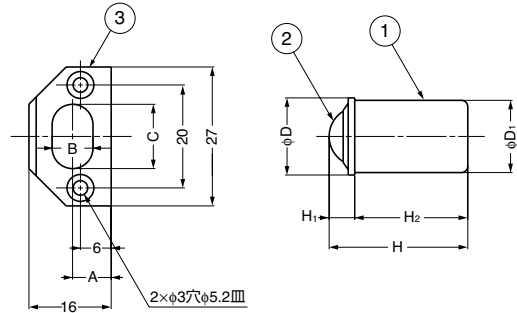
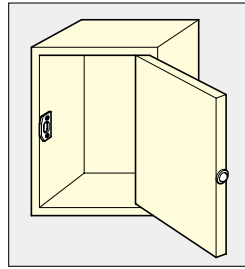
本カタログに掲載している製品内容は、部品としての品質範囲です。この部品を使用した最終製品の機能・性能・安全を保証するものではありません。

ランプ印 真鍮 TS玉締め

CAD



■取付例

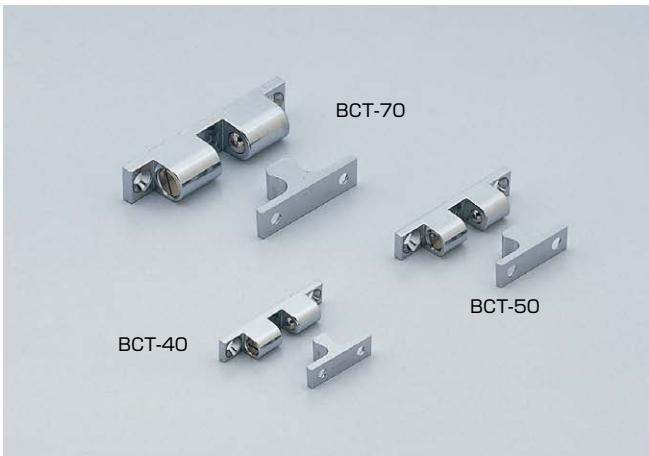


No.	部品名	材料	仕上
①	本体	黄銅(真鍮)	素地
②	ボール	鋼球	素地
③	受座	黄銅(真鍮)	素地

注文コード	品番	A	B	C	D	D ₁	H	H ₁	H ₂	質量	1箱	1カートン
140-051-041	TSS	7	6.5	10	12	9.7	14.5	3.5	11	8 g	200ヶ	2,000ヶ
140-051-042	TSM	7	6.5	11.5	13	11.5	16.5	4	12	10 g	200ヶ	2,000ヶ
140-051-043	TSL	7.5	8.5	12.5	15	14	27	5	22	18.5g	200ヶ	800ヶ

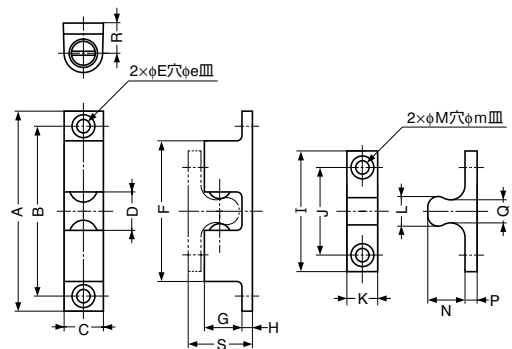
ボールキャッチ BCT型

試10 CAD



■注意

- キャッチ力は調節できません。
- 押込力および引張力には、バラつきがあります。現品にてご確認ください。



注文コード	品番	押込力N	押込力kgf	引張力N	引張力kgf	材料	仕上	質量	1箱	1カートン
140-050-108	BCT-40	43.1N	4.4kgf	29.4N	3.0kgf	亜鉛合金 (ZDC)	クロムめっき	16g	100ヶ	400ヶ
140-050-107	BCT-50	40.2N	4.1kgf	32.3N	3.3kgf	亜鉛合金 (ZDC)	クロムめっき	26g	100ヶ	400ヶ
140-050-106	BCT-70	45.1N	4.6kgf	34.3N	3.5kgf	亜鉛合金 (ZDC)	クロムめっき	70g	50ヶ	200ヶ

品番	A	B	C	D	E	e	F	G	H	I	J	K	L	M	m	N	P	Q	R	S
BCT-40	42.5	35	8	6.3	3.2	6.2	26.7	7.5	2.5	25	16	7.5	5.5	3.2	6.2	8.8	2.5	3.7	6.25	13.8
BCT-50	50	40	10	8.4	4.2	8.2	29.8	9.5	3	30	20	9	7.3	4.2	8.2	9.8	2.5	4.7	7.75	15.3
BCT-70	70	60	13.5	12	4.2	8.2	49	13	4	42	30	10.5	11	4.2	8.2	14.2	3	8.2	10.5	21.2

【環境対応マークの見方】

このマークの製品はRoHS指令に対応しています。

ホームページアドレス <http://www.sugatsune.co.jp/>
No.200-1カタログ