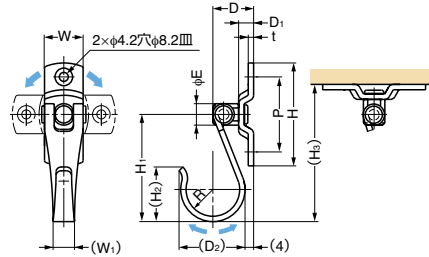


本カタログに掲載している製品内容は、部品としての品質範囲です。この部品を使用した最終製品の機能・性能・安全を保証するものではありません。

ランプ印 ステンレス鋼製フレックスフック UJ型 PAT



天井取付例



■特長

フック部が回転します。天井、壁など、場所を選ばずに取り付けでき、取り付けた後、吊り下げ方向が自由になる使いやすいフックです。

■付属品

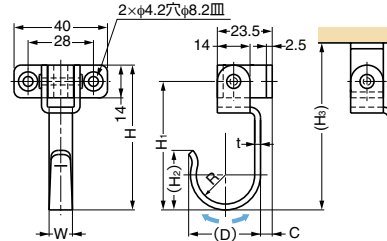
十字穴付丸皿タッピンねじ4×16 (ステンレス鋼)

注文コード	品番	材料	仕上	W	W ₁	D	D ₁	D ₂	H	H ₁	H ₂	H ₃	P	E	R	t	吊下荷重N	吊下荷重kgf	質量	1箱	1カートン
G 110-020-001	UJ-040	ステンレス鋼 (SUS304)	バレル研磨	16	9	16.5	5.5	24.9	42	40	21.4	60.4	30	9	10	2	65.7N	6.7kgf	27g	50ヶ	500ヶ
G 110-020-000	UJ-050	ステンレス鋼 (SUS304)	バレル研磨	18	10	19	7	30.8	48	50	25.5	76.3	35	10	12.5	2.5	87.2N	8.9kgf	45g	30ヶ	300ヶ

ランプ印 ステンレス鋼製スイングフック UC型 PAT



天井取付例



■特長

フック部が前後に可動します。天井、壁など、場所を選ばずに取り付けできます。

■付属品

十字穴付丸皿タッピンねじ4×16 (ステンレス鋼)

注文コード	品番	材料	仕上	W	D	H	H ₁	H ₂	H ₃	C	R	t	吊下荷重N	吊下荷重kgf	質量	1箱	1カートン
G 110-020-003	UC-048	ステンレス鋼 (SUS304)	バレル研磨	9	24.9	55	48	21.4	64.5	6.5	10	2	54.9N	5.6kgf	37g	40ヶ	400ヶ
G 110-020-002	UC-055	ステンレス鋼 (SUS304)	バレル研磨	10	30.8	62	55	25.5	71.5	5	12.5	2.5	65.7N	6.7kgf	45g	25ヶ	250ヶ

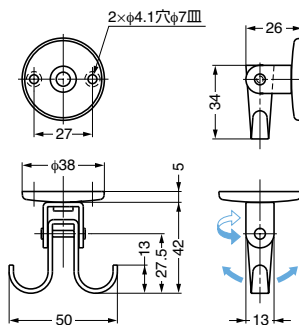
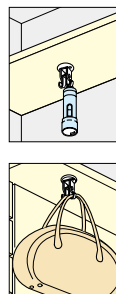
ランプ印 ステンレス鋼製フレックスフック RF-U50 PAT



天井取付例



■使用例



■特長

フック部が回転します。天井、壁など、場所を選ばずに取り付けでき、取り付けた後、吊り下げ方向が自由になる使いやすいフックです。

■付属品

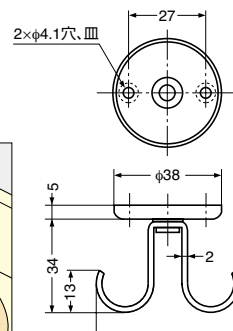
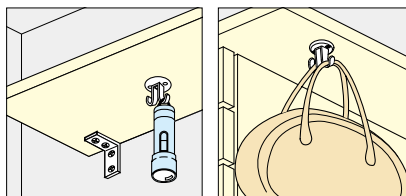
十字穴付丸皿タッピンねじ3×25 (ステンレス鋼)

注文コード	品番	材料	仕上	吊下荷重N/1ヶ所	吊下荷重kgf/1ヶ所	質量	1箱	1カートン
G 110-020-007	RF-U50	ステンレス鋼 (SUS304)	サテン仕上	59.8N/1ヶ所	6.1kgf/1ヶ所	40g	25ヶ	250ヶ

ランプ印 ステンレス鋼製ロータリーフック RF-50S



■使用例



■特長

フックが回転します。

■付属品

十字穴付皿タッピンねじ(トガリ先) 3×25 (ステンレス鋼)

注文コード	品番	材料	仕上	吊下荷重N/1ヶ所	吊下荷重kgf/1ヶ所	質量	1箱	1カートン
G 110-020-082	RF-50S	ステンレス鋼 (SUS304)	サテン仕上	29.4N/1ヶ所	3kgf/1ヶ所	33g	25ヶ	500ヶ

【環境対応マークの見方】

G このマークの製品はRoHS指令に対応しています。



ホームページアドレス <http://www.sugatsune.co.jp/>
No.200-1カタログ