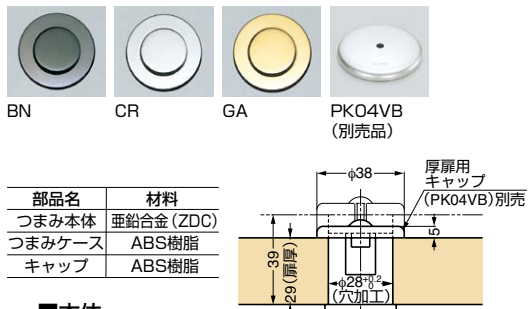


本カタログに掲載している製品内容は、部品としての品質範囲です。この部品を使用した最終製品の機能・性能・安全を保証するものではありません。

ランプ印 プッシュつまみ PK03型



部品名	材料
つまみ本体	亜鉛合金 (ZDC)
つまみケース	ABS樹脂
キャップ	ABS樹脂

■本体	注文コード	品番	仕上	適応扉厚*	ざぐり深さH	質量	1箱	1カートン
	100-019-954	PK03GA	金色めっき	15~35	扉厚15~25: H=0 (φ28貫通穴), 扉厚26~35: H=扉厚-25 (扉裏面)	67g	20ヶ	200ヶ
	100-019-956	PK03CR	クロムめっき	15~35	扉厚15~25: H=0 (φ28貫通穴), 扉厚26~35: H=扉厚-25 (扉裏面)	67g	20ヶ	200ヶ
	100-019-955	PK03BN	黒ニッケルめっき	15~35	扉厚15~25: H=0 (φ28貫通穴), 扉厚26~35: H=扉厚-25 (扉裏面)	67g	20ヶ	200ヶ

*印は付属キャップ使用時です。

■厚扉用キャップ (別売品)

注文コード	品番	適応扉厚	材料	仕上	質量	1箱	1カートン
100-910-039	PK04VB	29~39	ステンレス鋼 (SUS430)	素地	13g	100ヶ	800ヶ



■特長

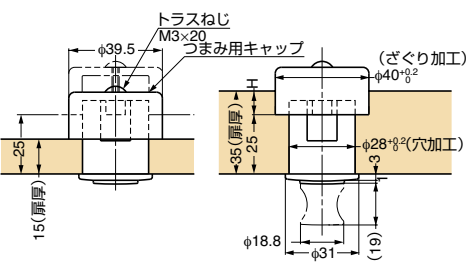
- つまみを押し込むとフラットな外観になり、扉をスマートに演出します。また、扉からの突起物がなく安全です。
- 付属キャップの使用で、扉厚15~35mm (15~25mm: φ28貫通穴、26~35mm: φ28穴、φ40ざぐり)、別売の厚扉用キャップ PK04VBの使用で扉厚29~39mm (φ28貫通穴) に取り付けできます。同デザインのプッシュラッチもあります。P.427をご覧ください。

■注意

- 木製扉への取付穴加工時は、木屑などをきれいに除去してから、製品を取り付けてください。
- つまみ本体と付属ねじを取り付ける際、必要以上の力で締め付けしないでください。(推奨締付トルク: 4kgf・cm)
- 扉裏側の回り止め穴加工は、扉厚15~25用の穴にも必ず加工してください。
- 板金に取り付ける場合は、板金用ブラケットをご用意ください。

■付属品

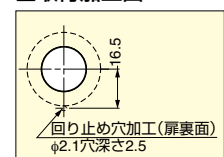
十字穴付トラス小ねじM3×20 (ステンレス鋼)



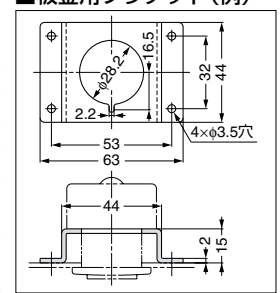
■別売品

厚扉用キャップPK04VB

■取付加工図



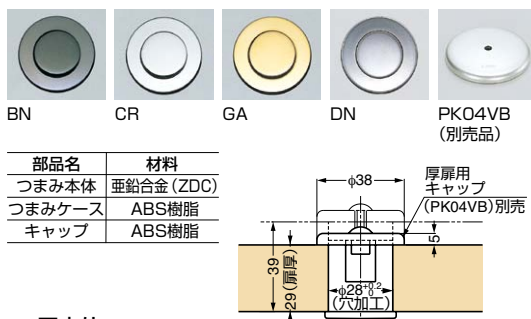
■板金用ブラケット (例)



A
ハンドル

プッシュつまみ

ランプ印 プッシュつまみ PK04型



■本体	注文コード	品番	仕上	適応扉厚*	ざぐり深さH	質量	1箱	1カートン
	100-015-025	PK04GA	金色めっき	15~35	扉厚15~25: H=0 (φ28貫通穴), 扉厚26~35: H=扉厚-25 (扉裏面)	76g	20ヶ	200ヶ
	100-015-024	PK04CR	クロムめっき	15~35	扉厚15~25: H=0 (φ28貫通穴), 扉厚26~35: H=扉厚-25 (扉裏面)	76g	20ヶ	200ヶ
	100-015-026	PK04BN	黒ニッケルめっき	15~35	扉厚15~25: H=0 (φ28貫通穴), 扉厚26~35: H=扉厚-25 (扉裏面)	76g	20ヶ	200ヶ
	100-012-554	PK04DN	ダルニッケルめっき	15~35	扉厚15~25: H=0 (φ28貫通穴), 扉厚26~35: H=扉厚-25 (扉裏面)	76g	20ヶ	200ヶ

*印は付属キャップ使用時です。

■厚扉用キャップ (別売品)

注文コード	品番	適応扉厚	材料	仕上	質量	1箱	1カートン
100-910-039	PK04VB	29~39	ステンレス鋼 (SUS430)	素地	13g	100ヶ	800ヶ



■特長

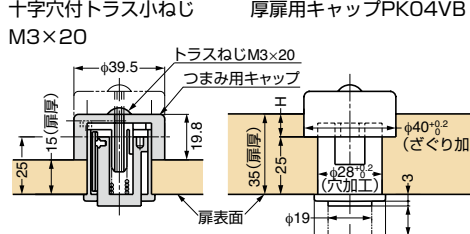
- つまみを押し込むとフラットな外観になり、扉をスマートに演出します。また、扉からの突起物がなく安全です。
- 付属キャップの使用で、扉厚15~35mm (15~25mm: φ28貫通穴、26~35mm: φ28穴、φ40ざぐり)、別売の厚扉用キャップ PK04VBの使用で扉厚29~39mm (φ28貫通穴) に取り付けできます。同デザインのプッシュラッチもあります。P.427をご覧ください。

■注意

- 木製扉への取付穴加工時は、木屑などをきれいに除去してから、製品を取り付けてください。
- つまみ本体と付属ねじを取り付ける際、必要以上の力で締め付けしないでください。(推奨締付トルク: 4kgf・cm)
- 板金に取り付ける場合は、板金用ブラケットをご用意ください。

■付属品

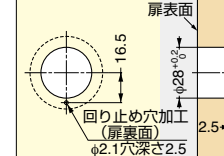
十字穴付トラス小ねじ M3×20



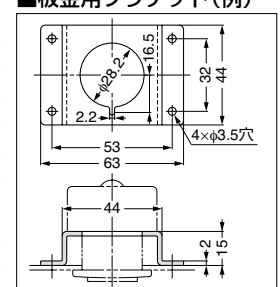
■別売品

厚扉用キャップPK04VB

■取付加工図



■板金用ブラケット (例)



【環境対応マークの見方】
 このマークの製品はRoHS指令に対応しています。



ホームページアドレス <http://www.sugatsune.co.jp/>
 No.200-1カタログ