

本カタログに掲載している製品内容は、部品としての品質範囲です。この部品を使用した最終製品の機能・性能・安全を保証するものではありません。

## ランプ印 アルミ押出掘込ハンドル XLA-HHA型 PAT



### ■特長

- 全長300mmと600mmの長尺の掘込ハンドルです。希望のサイズにカットしてご使用いただけます。
- 線と面を基調とした美しいデザインです。
- 特注寸法もご用意できます。詳細は弊社営業担当者までお問い合わせください。

### ■注意

- 横使いの場合は、扉強度を十分ご確認の上、ご使用ください。
- 板金に取り付ける場合は、別売のブラケットを4ヶご使用ください。

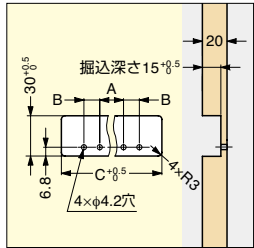
### ■付属品

十字穴付トラス小ねじM4×10 (ステンレス鋼)

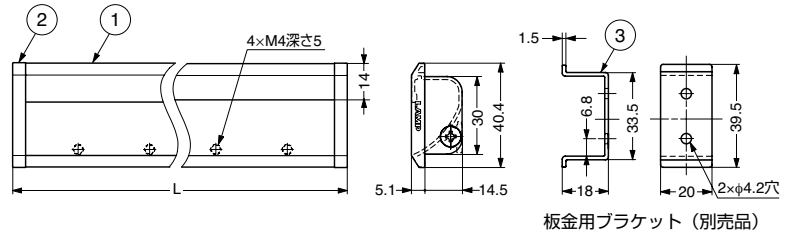
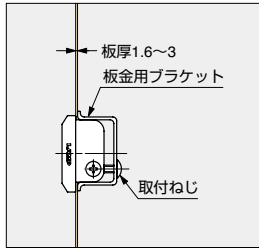
### ■別売品

板金取付用ブラケット XLA-HHA40B

### ■取付加工図 (木板取付)



### ■取付仕様図 (板金取付)



No.	部品名	材料	仕上
①	本体	アルミニウム合金	シルバーアルマイトマット処理
②	キャップ	亜鉛合金 (ZDC)	クロムめっき
③	板金用ブラケット (別売品)	ステンレス鋼 (SUS430)	パレル研磨

### ■本体

注文コード	品番	L	A	B	C	質量	1箱
100-010-190	XLA-HHA300	300	100	50	296	140g	100ヶ
100-010-191	XLA-HHA600	600	200	150	596	245g	50ヶ

### ■板金取付用ブラケット (別売品)

注文コード	品番
100-010-189	XLA-HHA40B

## ランプ印 プロテクター切替式埋込引手 HH-P135型 両面取付タイプ PAT



### 指はさみ防止機能付



### ■特長

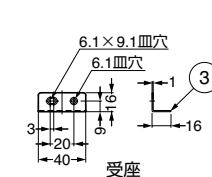
- 指はさみ防止機能付の引手です。左下の図のようにプロテクターを出すことで戸当りになり、指をはさむことを防止します。
- 車いすの方などが通る際は、戸当りを収納して引手をフルオープンにし、開口幅を広げられるやさしい設計です。
- 40~50mm厚の扉にも使用可能です。(必要な長さのねじをご用意していただく必要があります。)

### ■注意

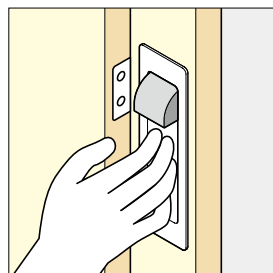
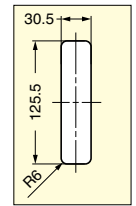
- 受座を使用する場合は、戸当りの位置に合わせて最後に取り付けてください。
- 座金を取り付ける場合は、図面中の※印部の寸法を約7mmに設定し、ぶれない引手で受座と引手がすらないようにご使用ください。
- 受座を取り付ける際、皿ねじ頭部が受座表面より出ないように取り付けてください。
- 受座用の取付ねじは付属していません。

### ■付属品

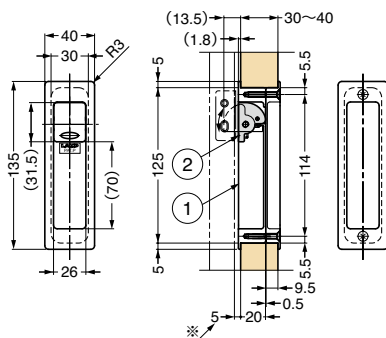
十字穴付丸皿小ねじM4×25



### ■取付加工図



プロテクターを出すことで戸当りになり、指をはさむことを防止します。



No.	部品名	材料	仕上
①	本体	亜鉛合金 (ZDC)	サテンニッケルめっき、クロムめっき、ダルクロムめっき
②	プロテクター	ポリウレタン (PUR)	—
③	受座	鋼製	サテンニッケルめっき、クロムめっき、ダルクロムめっき

注文コード	品番	仕上	適応扉厚	質量	1箱	1カートン
100-010-096	HH-P135SN	サテンニッケルめっき	30~40	290g	5ヶ	50ヶ
100-010-097	HH-P135CR	クロムめっき	30~40	290g	5ヶ	50ヶ
100-010-098	HH-P135DC	ダルクロムめっき	30~40	290g	5ヶ	50ヶ