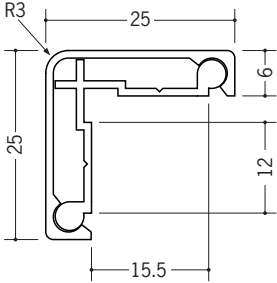
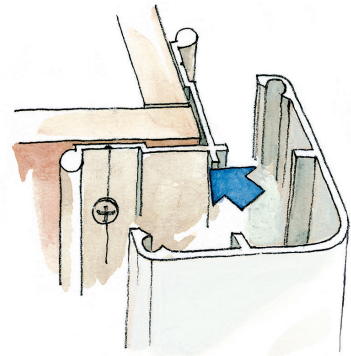
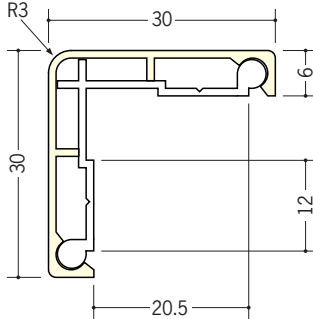


ビニールカンゴウアンゲル

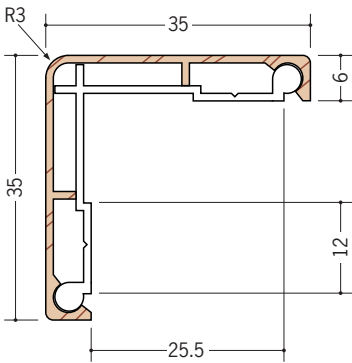
33192 後付けコーナー25
2.73m/オフホワイト・アイボリー・木目調
ベース/ホワイト
各30本入



33193 後付けコーナー30
2.73m/オフホワイト・アイボリー・木目調
ベース/ホワイト
各25本入



33194 後付けコーナー35
2.73m/オフホワイト・アイボリー・木目調
ベース/ホワイト
各25本入



ベースを300mm程度の
ピッチでビス止めし、
カバーを正面から
セットします。

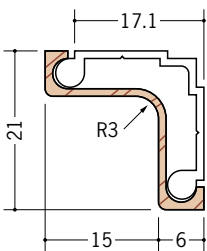


後付けコーナー用キャップ

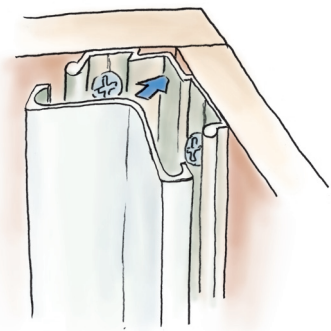
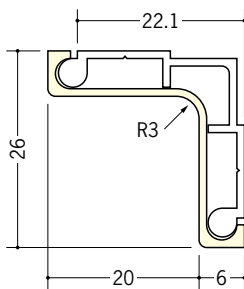


- 79117** 後付けコーナー25用キャップ
t=1.5/オフホワイト・アイボリー・うす茶
- 79118** 後付けコーナー30用キャップ
t=1.5/オフホワイト・アイボリー・うす茶
- 79119** 後付けコーナー35用キャップ
t=1.5/オフホワイト・アイボリー・うす茶

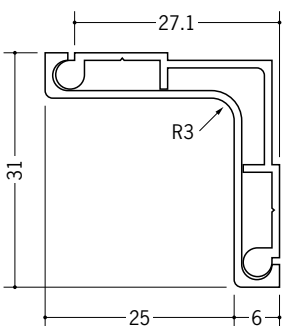
36251 後付け入隅15
2.73m/オフホワイト・アイボリー・木目調
ベース/ホワイト
各40本入



36252 後付け入隅20
2.73m/オフホワイト・アイボリー・木目調
ベース/ホワイト
各30本入



36253 後付け入隅25
2.73m/オフホワイト・アイボリー・木目調
ベース/ホワイト
各25本入



キャップは、接着剤を
使用して取付けて下さい。



ビニール壁見切
Pモールときれいに
取り合います。

後付け入隅用キャップ



- 36256** 後付け入隅15用キャップ
t=1.5/オフホワイト・アイボリー・うす茶
- 36257** 後付け入隅20用キャップ
t=1.5/オフホワイト・アイボリー・うす茶
- 36258** 後付け入隅25用キャップ
t=1.5/オフホワイト・アイボリー・うす茶