

PAT.P オススメ

OT-G390F-SUS



ガラス面に突出のない“フラットデザイン”



Optional TOOL

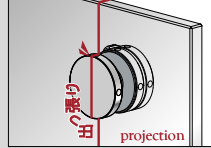
側面付調整支柱金具 (片側)

Side Mount Balustrade Bracket for a glass with an adjustable function (with one arm)

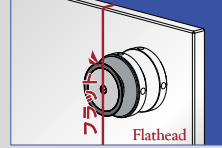


皿頭” スマートな空間演出に最適

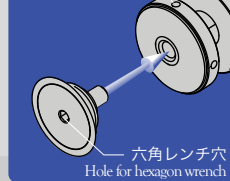
従来タイプ Normal type



F フラットタイプ Flathead type



引掛け工具穴 Holes for exclusive tool

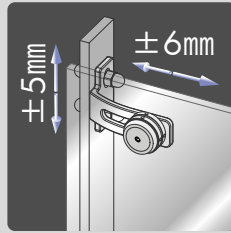
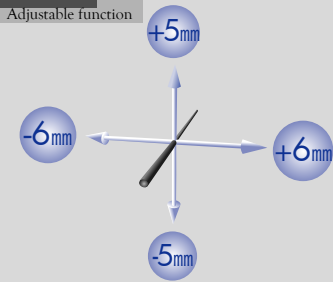


皿穴形状なのでガラス面に突出がなくフラットに収まります。スマートな空間演出が可能です。前面から締め込み、取り付けます。

Face Mount, Flat-head type
There is no projection on a glass.

調整機能

Adjustable function



2方向の調整機能

ガラスを吊り込んだ際の調整機能

上下方向

基準値より最大±5mm調整可能

左右方向

基準値より最大±6mm調整可能

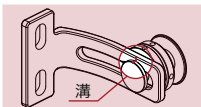
Adjustable Function for three directions (after installation)

Vertical Direction : Adjustable up to ±5mm

Horizontal Direction : Adjustable up to ±6mm

材質	ステンレス
Material	Stainless Steel
仕上げ	MST (鏡面)
Finish	Mirror Stainless Steel
対応ガラス厚	8~12 mm
Glass Thickness	
対応ガラス重量	35kg (4個使用・垂直取付け時)
Suitable Glass Weight	(Using 4pcs, vertically)

取付
Installation

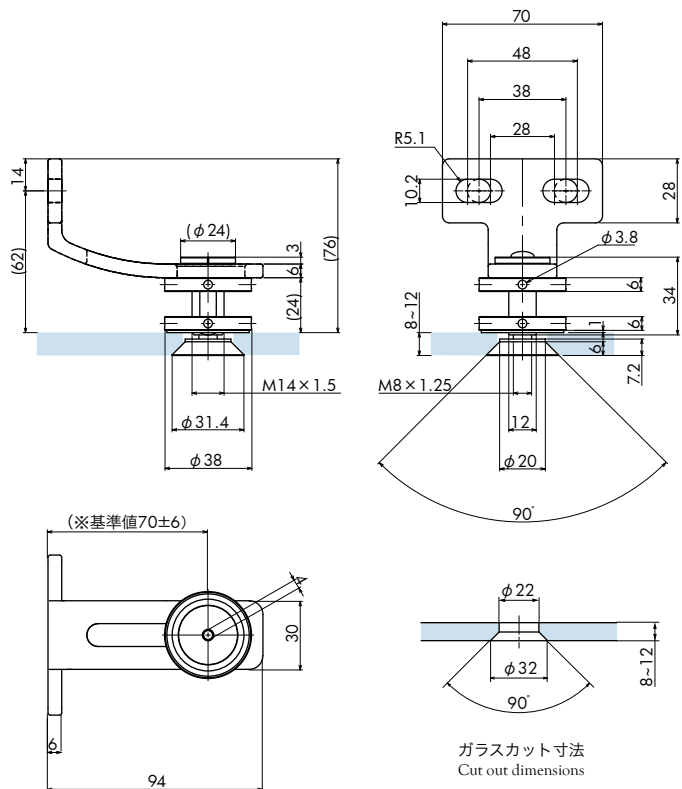


本体とフィックス部分の溝を合わせるとピッチを70 mmに合わせられます。

When the fixing part catches the groove on an arm, you can adjust the pitch to 70mm.

取付け用ネジはM10ボルトをご用意下さい。
Please use M10 Hexagon head screws for installation.

取付け工具はP.4をご参照下さい。
Please refer to P.4 for optional tool.



ガラスカット寸法
Cut out dimensions